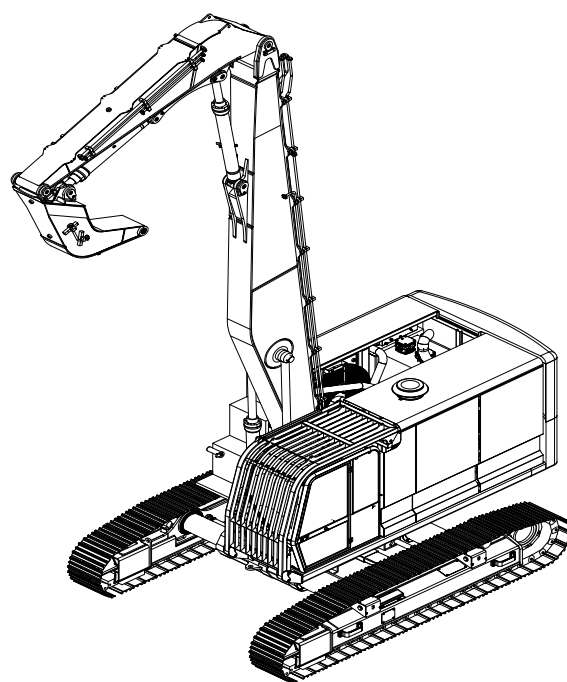


LAURINI



Macchina per palancole

**LAURINI
PL380-16**

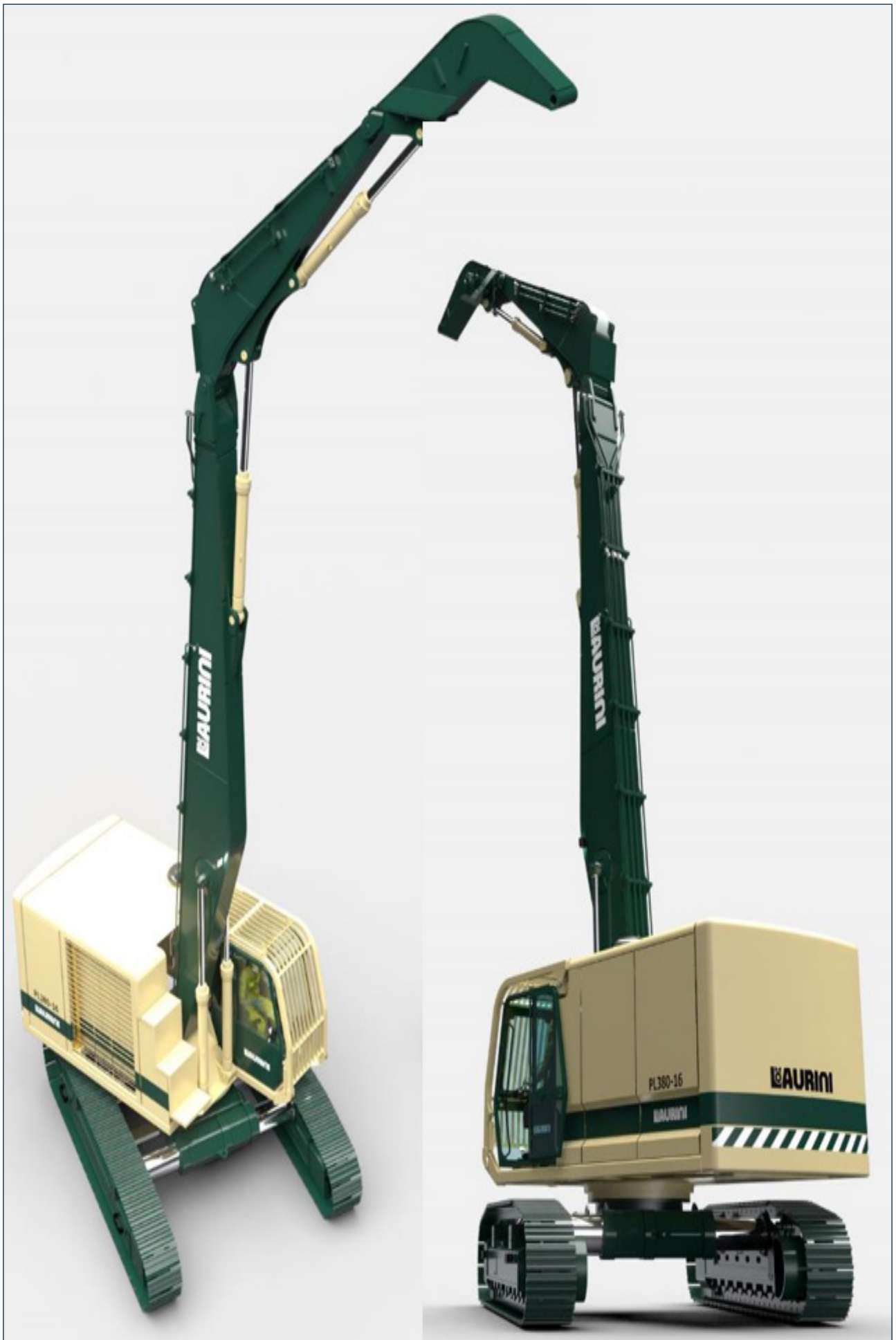
Scheda Tecnica







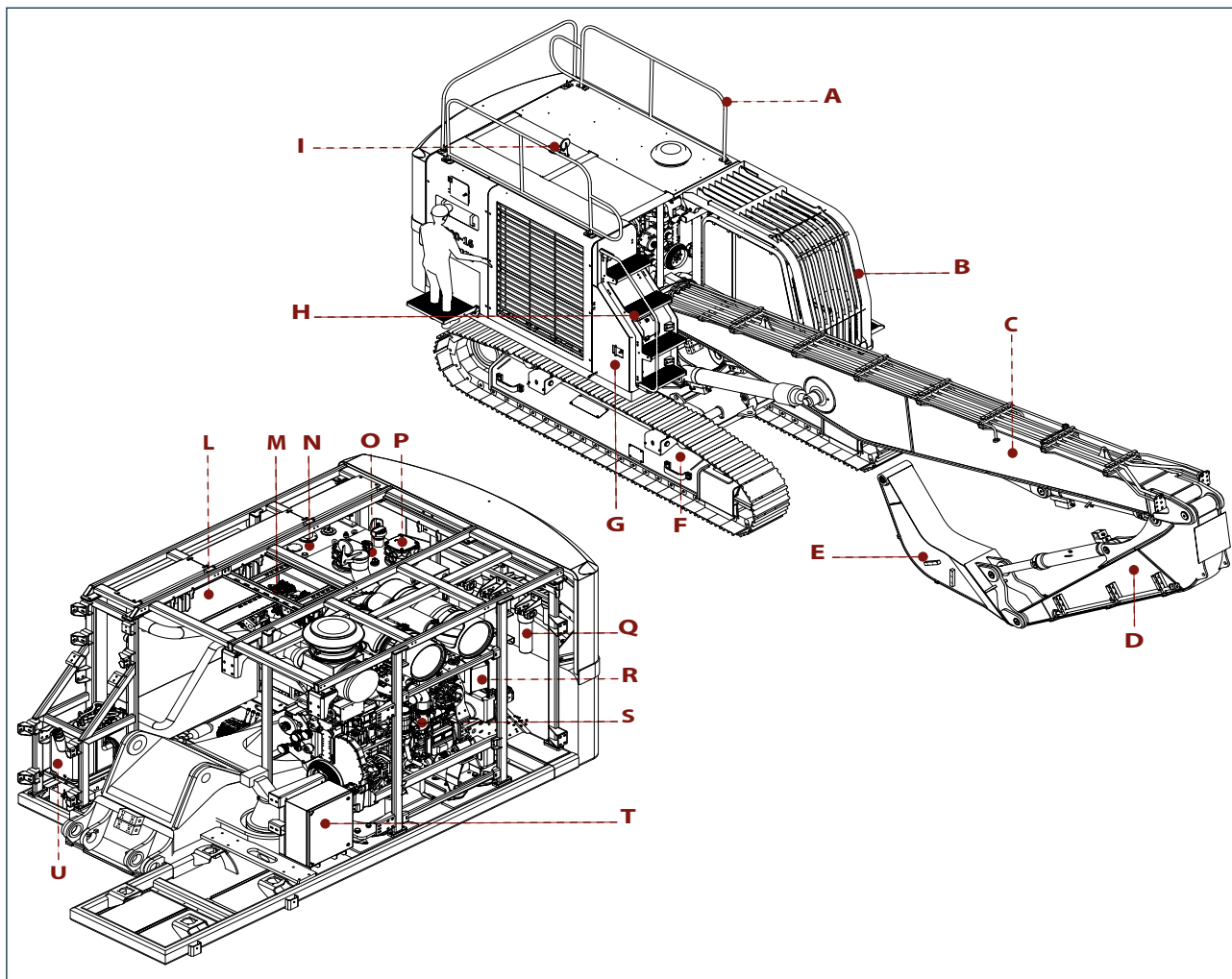




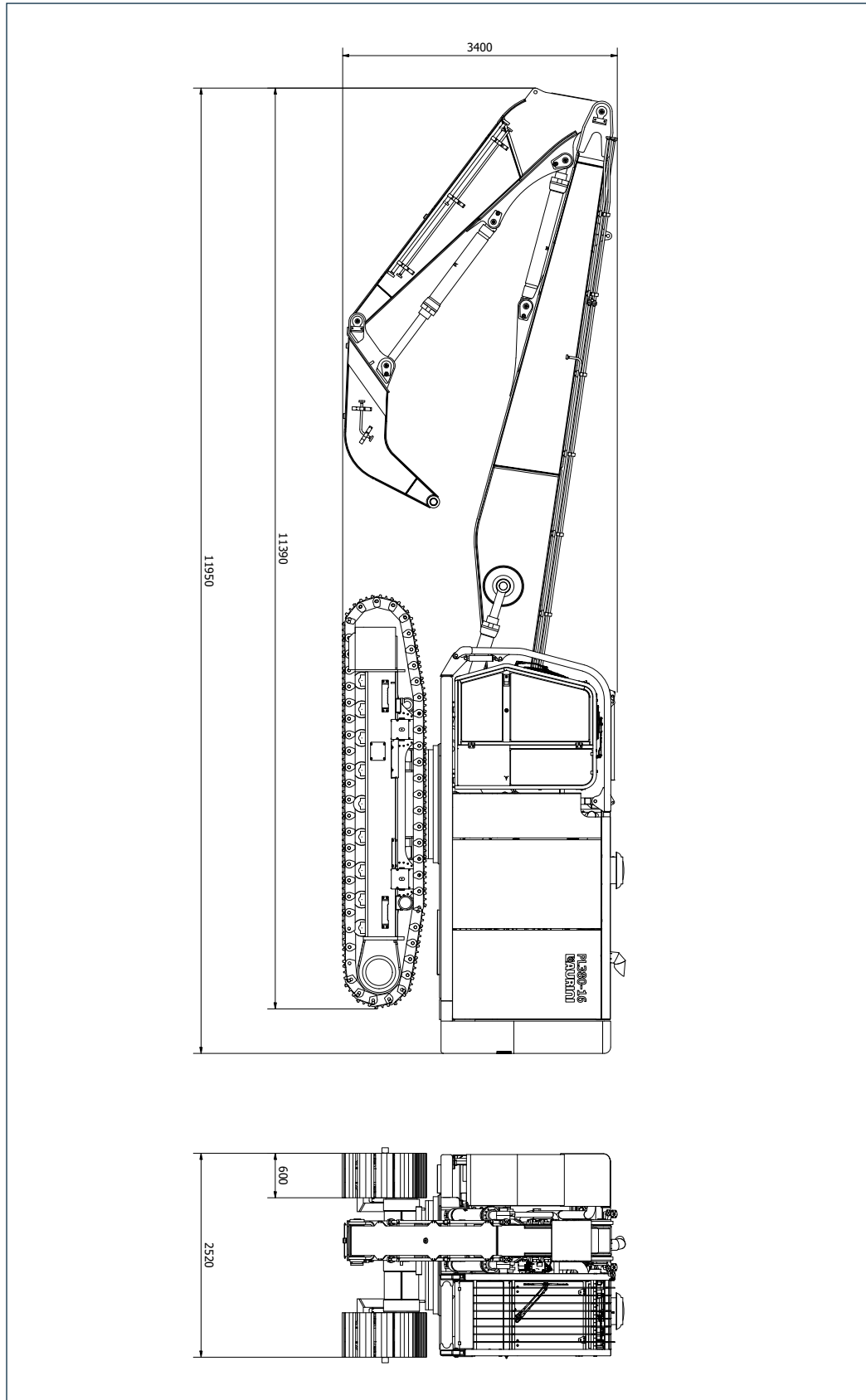
Descrizione generale della macchina

La macchina è destinata alla posa e rimozione di palancole, ovvero componenti costruttivi in acciaio che grazie ad un sistema di incastro verticale sono impiegate per la realizzazione di pareti continue infisse nel terreno.

La macchina è comandata da un solo operatore presente in cabina.

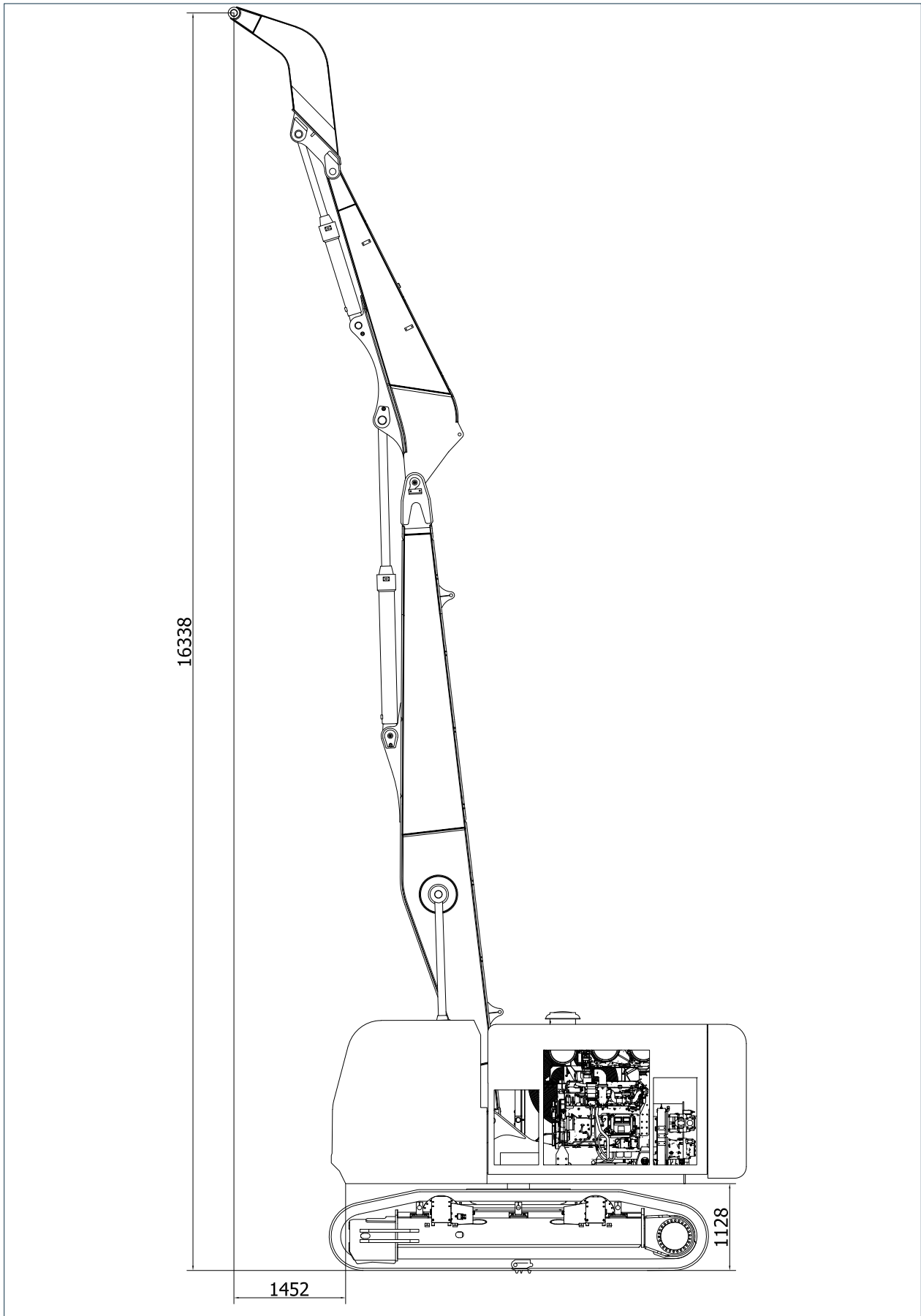
Organi principali


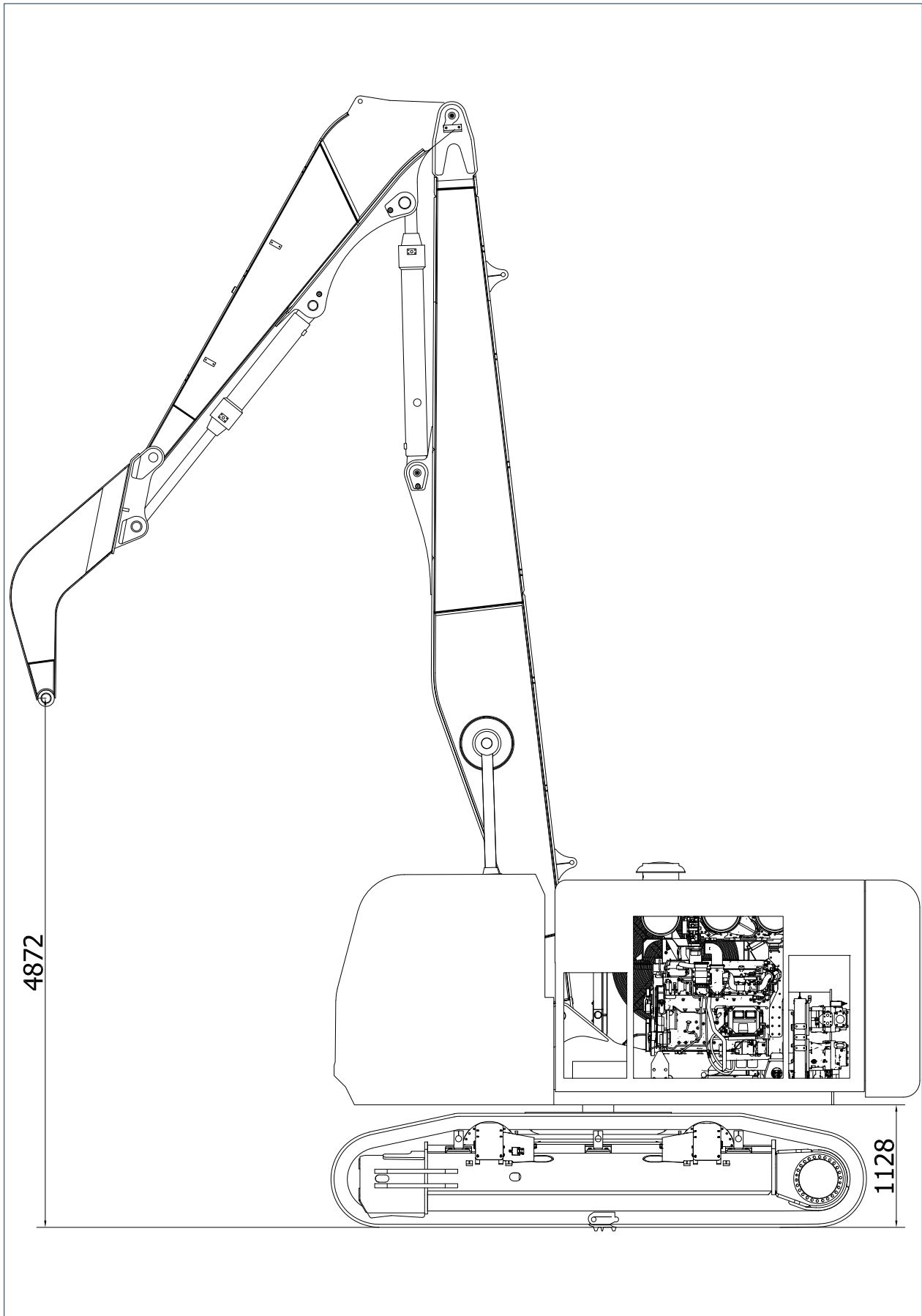
- | | |
|--|-----------------------------------|
| A) Ringhiera | P) Filtri combinati |
| B) Cabina con protezione apribile | Q) Filtri mandata |
| C) Braccio base | R) Quadro elettrico motore |
| D) Avambraccio | S) Motore endotermico |
| E) Falcone | T) Quadro elettrico |
| F) Cingolo | U) Serbatoio urea |
| G) Vano batterie | |
| H) Pedane | |
| I) Parapioggia | |
| L) Scambiatore calore | |
| M) Distributori | |
| N) Serbatoio gasolio | |
| O) Serbatoio olio idraulico | |

Dimensioni d'ingombro (Trasporto)

Principio di funzionamento

Braccio di lavoro dritto



Principio di funzionamento**Braccio di lavoro piegato**

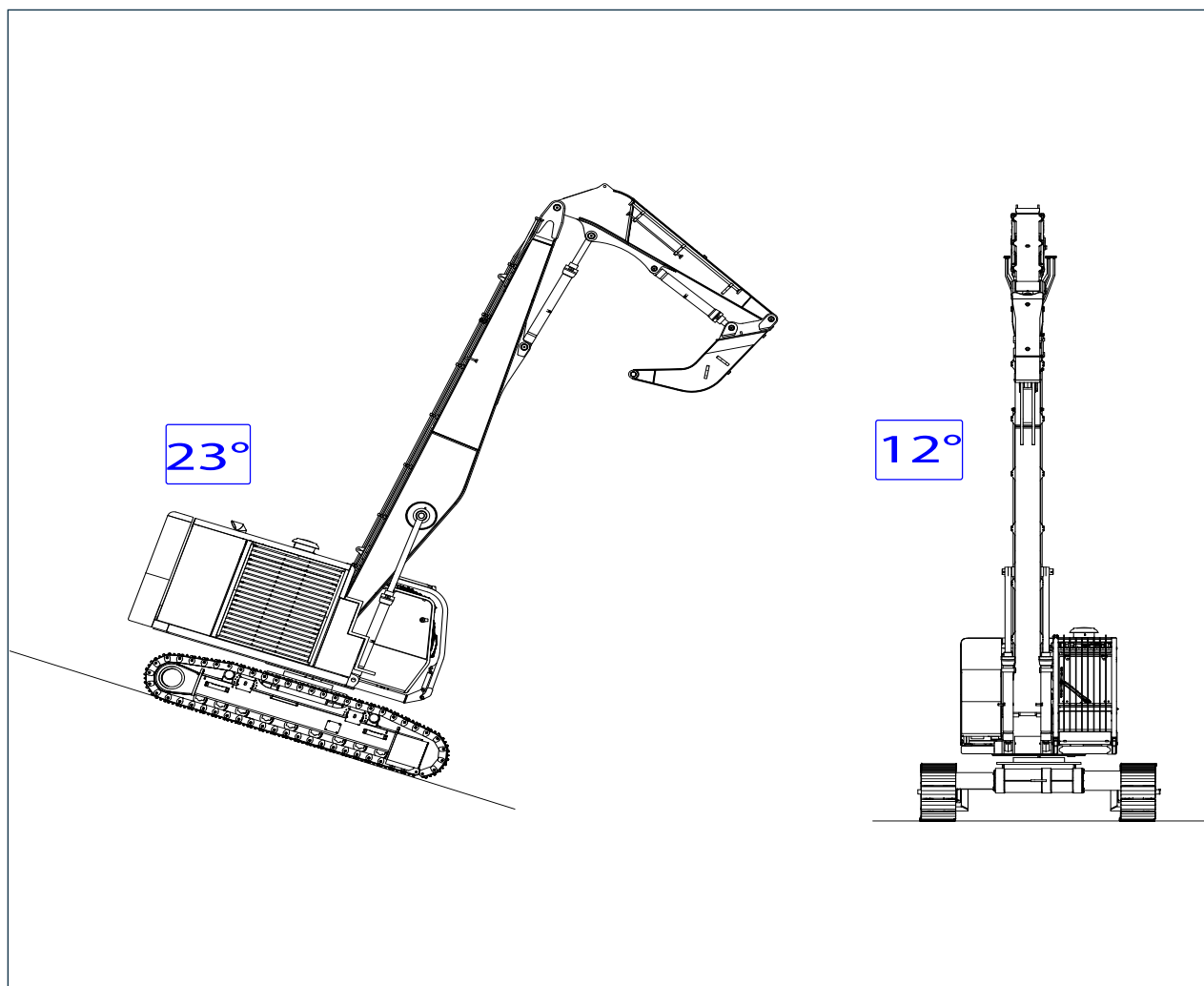
Dati tecnici		
Sottocarro		
Larghezza variabile (chiuso)	mm	2550
Larghezza variabile (aperto)	mm	3750
Larghezza pattini	mm	600
Impianto oleodinamico/elettrico		
Capacità serbatoio olio idraulico	l	640
Capacità serbatoio gasolio	l	410
Pressione massima impianto idraulico	bar	360
Tensione impianto elettrico	V	24
Massa complessiva (con serbatoio rifornito)	kg	38500
Motore endotermico		
Motore	n°	1
Marca		CAT
Modello		C13
Potenza	kW	340kW
Pompa variabile (dedicata per accessorio)		
Pompa	n°	1
Marca		DANFOSS
Modello		H1P130
Portata	l	260
Vibroinfissore		
Momento eccentrico	Kgm	17
Accoppiatore pompe		
Accoppiatore	n°	1
Marca		STIEBEL
Modello		4399.K4.09905
Batterie		
Batterie	n°	2
Tensione	V	80
Intensità di corrente (per ogni batteria)	A	120
Capacità	A/h	775

Ulteriori dati tecnici

- Ampia massa radiante combinata per aria-olio;
- Possibilità di configurazione con vari accessori (vibroinfissore o testa di trivellazione);
- Possibilità di configurazione con braccio duplice o triplice.

Pendenze massime ammissibili

L'illustrazione raffigura le pendenze massime consentite della macchina durante il lavoro e nei trasferimenti.



Emissioni sonore

Il livello di rumorosità dipende dal numero di giri dei motori elettrici, dalla quantità di macchine che operano nelle vicinanze e dall'area circostante l'utilizzo della macchina (ad esempio: superfici riflettenti, ecc.).

Il livello di potenza acustica ponderato (A) effettivamente misurato sulla macchina in condizione d'esercizio è da definire con i seguenti dati :

- regime di funzionamento minimo: 102.3 db(A).

- regime di funzionamento massimo: 117.2 db(A)

L'operatore e le persone circostanti dovranno usare dispositivi di protezione individuale (cuffie, tappi, ecc.) per ridurre il livello di rumore al proprio orecchio ed eventualmente programmare turni di lavoro che prevedono interruzioni per ridurre l'esposizione al rumore.

Limiti ambientali di funzionamento

La macchina funziona regolarmente con le condizioni ambientali indicate.

- **Altitudine massima:** 3000 m.

- **Temperatura ambiente:** -20 ÷ +40 °C.

- **Umidità relativa massima:** 80%.

- **Illuminazione:** la macchina è provvista di fanali per il lavoro in condizioni di scarsa visibilità (ad esclusione dei lavori notturni).

Per i lavori notturni predisporre l'area di lavoro di adeguata illuminazione artificiale.

Laurini
Officine Meccaniche

Loc. Spigarolo
43011 Busseto PARMA - ITALY
Tel.: +39 0524 91844
Telefax: + 39 0524 91428
e-mail: laurini@laurini.com